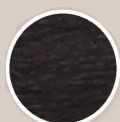
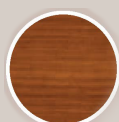


Monolatt | Finition Bois

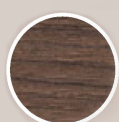
Pour 1 personne



Cendré



Merisier
sauvage



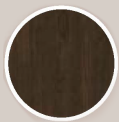
Noyer



Frêne
blanc



Bois
flotté



Chêne
clair



Monté
Carlo

Caisses plates
hauteur 12,5 cm



Dossier reculant évitant la compression abdominale.



Zone épaules assouplie par 2 bi-lattes.

Caractéristiques techniques

Lattage

- Latte de tête.
- Zone épaules assouplie par 2 bi-lattes multi-plis blanches.
- Lattes larges épaisses (12,5 mm) multi-plis perforées (améliore l'aération et évite la moisissure) finition « graphite ».
- Embouts débordants en SBS antidérapants montés sur tenons.

Cinématique

- Dos reculant contre la compression abdominale.
- Articulations moteur sur bague en laiton optimisant la longévité.
- Moteur rapide (5,5mm/s) nouvelle génération (2x4500 N). Norme Écologique Européenne directive 2005/32/EC : Système de protection et de contrôle du champ électromagnétique intégré (<0,5W).
- Fonction relais en cas de coupure de courant avec pile 9V (fournie) pour remise à zéro.
- Sécurité anti-pincement.

Télécommande et accessoires livrés

- Télécommande filaire de dernière génération.
- Arrêts matelas latéraux fil noir grainé, réglables en largeur.
- Arrêts pieds spécifiques monocouchage. (cf page accessoires du catalogue).
- Liens de fixation des fils électriques.

Ferrure

- Sommier métal 5 plis 40x20 noir grainé mat.

Qualité

- Fabrication française.
- Test charge 200 kg au pied (test charge statique).
- Test charge 120 kg au dos (test charge statique).

Garantie

- Structure métal garantie 20 ans. (se reporter aux CGV fournies avec votre sommier).
- Moteur garanti 2 ans.

Dimensions disponibles et techniques

- 120x190 = 118x189 cm dimensions hors tout
- 140x190 = 138x189 cm dimensions hors tout
- 140x200 = 138x199 cm dimensions hors tout

Option télécommande RF

(vendu et livré séparément)

